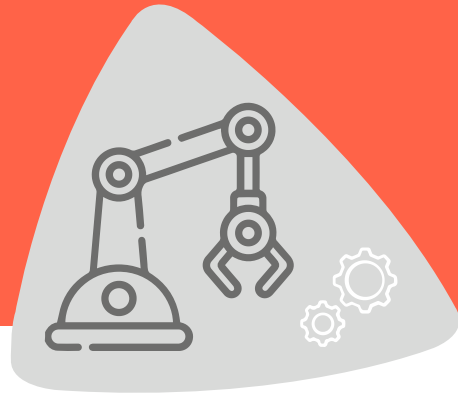


TPM

TOTAL PRODUCTIVE MAINTENANCE



« Ajoutez à vos compétences le Lean management et ses outils afin de simplifier et rendre plus efficace vos processus. Améliorations appuyées sur un principe simple tourné vers la chasse aux gaspillages et la réduction des tâches à non-valeur ajoutée. »



LES PLUS DE LA FORMATION

- Des quiz interactifs.
- Des mises en situations, des échanges et du partage d'expérience.
- Préparation d'un projet TPM sur le sujet des stagiaires.



LES PLUS DE GH TRAINING

- Adaptation du contenu de la formation sur demande.
- Formateurs praticiens.
- Accompagnement possible des stagiaires post-formation.
- Une expertise reconnue dans l'industrie.



LA FORMATION

- **Pour qui ? :**
 - Techniciens ou ingénieurs de Maintenance, de production.
 - Toutes personnes souhaitant mettre en œuvre la TPM.
- **Prérequis :** Aucun
- **Durée :** 2 jours consécutifs (16h de formation)
- **Modalités d'accès :** Inter ou Intra-entreprise.
- **Tarif inter :** 900 € HT par personne.
- **Tarif intra :** nous consulter / voir devis.



LES OBJECTIFS

- Expliquer les principes et les avantages de la méthode TPM (Total Productive Maintenance).
- Maîtriser les étapes importantes de la démarche TPM et outils associés.
- Initier et structurer une démarche TPM.
- Améliorer la performance et la disponibilité des équipements.
- Piloter la performance TPM au quotidien au travers du TRS.



LA MÉTHODE PÉDAGOGIQUE

- Pédagogie de type Formation /Action basée sur des exemples et exercices en lien avec votre activité.
- 40% Théorie / 40% Pratique / 20% Test et Evaluation



LES MODALITÉS D'ÉVALUATION

- Evaluation des compétences
- Test QCM final > 70%
- Si échec au test : entretien individuel + 2ème essai au QCM.

PROGRAMME

JOURS
1 & 2

LES CONCEPTS DE LA TPM

- Définition et objectifs de la TPM.
- Les 5 piliers de la TPM.
- Les étapes de mise en place d'une démarche TPM.

LA PREPARATION DU PROJET

- La ligne pilote et l'équipe TPM.
- Le planning de mise en place.
- La préparation du nettoyage initial (5S).

LE NETTOYAGE INITIAL

- Rendre l'éclat du neuf (les 5S).
- Identifier et traiter les sources de pollution.
- Les Reds Tags.
- L'identifications des équipement défectueux.

LA REMISE AU STANDARD

- Le plan d'actions curatives.
- La mise en place des indicateurs TPM.
- La courbe de confiance.
- La note d'audit 5S-TPM.
- Le TRS (taux de rendement synthétique) §Le panneau de chantier

LA MAINTENANCE AUTONOME

- Les modes opératoires TPM.
- Les repères visuels.
- Les plans de maintenance.
- Formation et communication.
- Démarrage des plannings TPM.

LE PILOTAGE DE LA TPM AU QUOTIDIEN

- Les réunions hebdomadaires.
- Optimisation du système TPM.
- Pérennisation de la démarche.

MISE EN PRATIQUE

Préparation de la mise en place d'une démarche TPM sur un cas d'école ou sur le projets des apprenants si possible.



Richard LAMY
Responsable pédagogique
06.18.46.31.02
rlamy@ghtraining.com



Julie Lecreux
Responsable du développement
06.88.95.90.45
jlecreux@ghtraining.com



GH Connective, entreprise handi-accueillante : merci de nous indiquer au plus tôt si vous ou l'un de vos collaborateurs est en situation de handicap et nécessite un accueil spécifique en formation.

